



Installazione Windows 7

In questa guida spiegheremo come installare windows 7 nel pc Desktop o nel Notebook.

REQUISITI

- CPU da 1GHz (32 o 64-bit);
- Memoria RAM 1GB
- 16 GB minimi di spazio libero su disco fisso
- Scheda video con supporto per **directX9** e con almeno **128MB** di memoria (per l'interfaccia Aero).
- Se la versione di Windows di cui disponiamo è 32 bit possiamo installarla sia su **CPU a 32bit** sia a **64bit**, invece se la versione Windows è a 64 bit dobbiamo avere una CPU a 64 bit altrimenti l'installazione fallirà.

Installazione

Per avviare il pc da cd/dvd, all'accensione bisogna che impostiate l'avvio automatico da cd dal **BIOS**. Le schede madri dei pc sono diverse tra loro ma di solito per accedere al bios dovete accendere il pc e premere il tasto **Canc** della tastiera affinché non appare il menu del BIOS. (**foto 1**) Se questi non appare provate con il tasto **F2** o **Esc** oppure fate attenzione alla prima immagine che appare quando accendete il pc prima che parta Windows, di solito in basso a destra ci sono dei comandi elencati per eseguire il **Boot**. Premete il tasto **Pause** per bloccare l'immagine così non scompare subito e poi appena fatto tenete premuti i tasti **Ctrl** e **Alt** e poi **Canc** così il pc si riavvierà.

In alternativa a tutto questo si può provare a premere sempre all'accensione i tasti **F8** o **F10** o **Esc** dovrebbe apparire un menù a discesa dove ci sono elencate le rispettive unità Hard disk, **Cd/Dvd** o **Usb**. Selezionate Dvd e premete **Invio** e vedrete che il dvd inserito partirà.

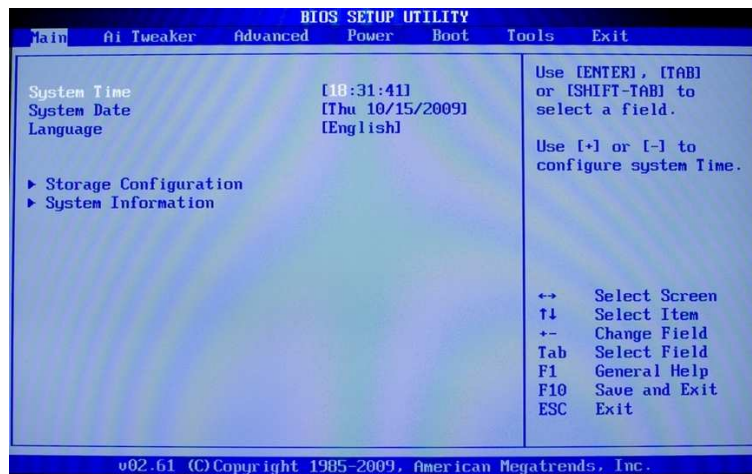


Foto 1

Spostatavi con le frecce della tastiera verso destra e selezionare la voce **Boot** e si aprirà una schermata simile a questa: (**foto 2**)

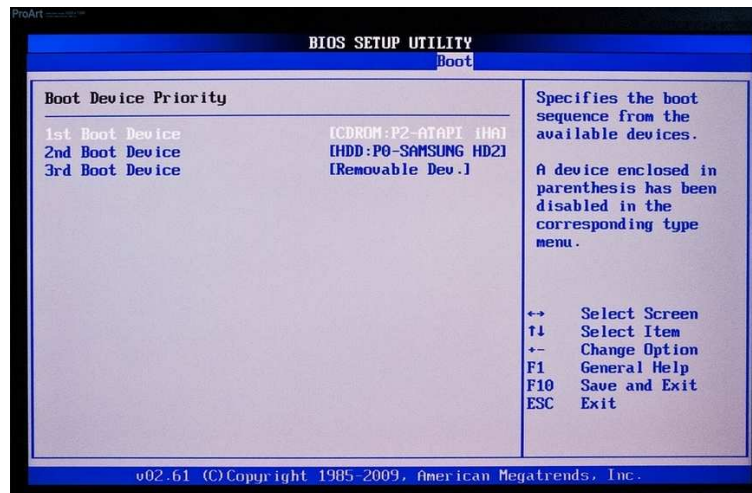


Foto 2

Verificate che la voce **1st Boot Device** sia come nella foto (foto 3) altrimenti evidenziate con le frecce e premete invio, si aprirà un piccolo menù a discesa dove dovete spostarvi con le frecce fino ad evidenziare la voce **CDROM**, premete invio per confermare. Fatto questo premete il tasto **F10** e si aprirà una finestra dove vi chiede la conferma del salvataggio delle impostazione, evidenziate ok e poi invio.

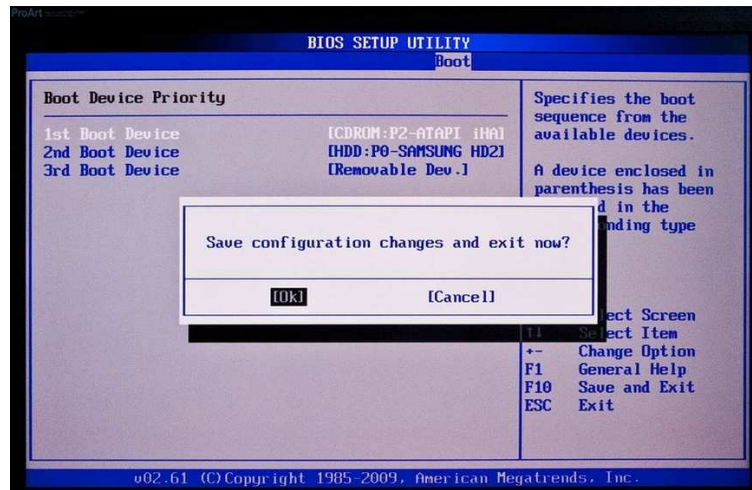


Foto 3

Adesso il pc si riavvierà e dopo qualche secondo apparirà una schermata nera con scritto: Per avviare da cd premere un tasto. Premete un qualsiasi tasto e attendete. Vedrete una barra di caricamento in basso a schermo nero e dopo un po', una schermata blu con la freccia del mouse ma dovete aspettare prima che appaia questa schermata: (foto 4).



Foto 4

A questo punto vedrete che la lingua è già impostata quindi non vi resta che cliccare in basso sul pulsante avanti e poi alla schermata successiva (foto 5) cliccate su **Installa**.



Foto 5

Adesso vedrete una finestra con le condizioni di licenza software. Spuntate con un click il riquadrino in basso a sinistra e poi click su **Avanti**. (foto 6)

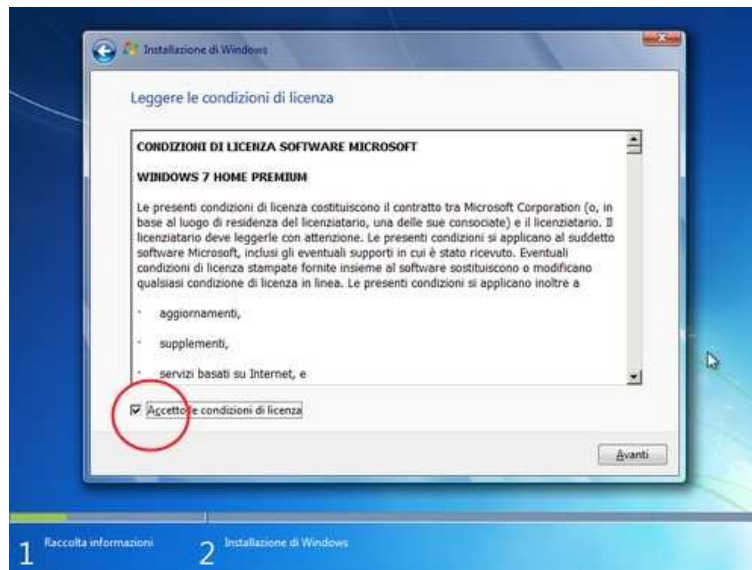


Foto 6

Possiamo scegliere se aggiornare il sistema ad una versione più recente nel caso in cui avessimo già un S.O. e vogliamo mantenere i programmi installati (purché compatibili) e le cartelle personali. Bisogna sempre fare un **back-up** prima di procedere. La seconda opzione che ci permette di personalizzare il disco e di procedere alla cancellazione di tutto e all'installazione di un sistema genuino. (foto 7)

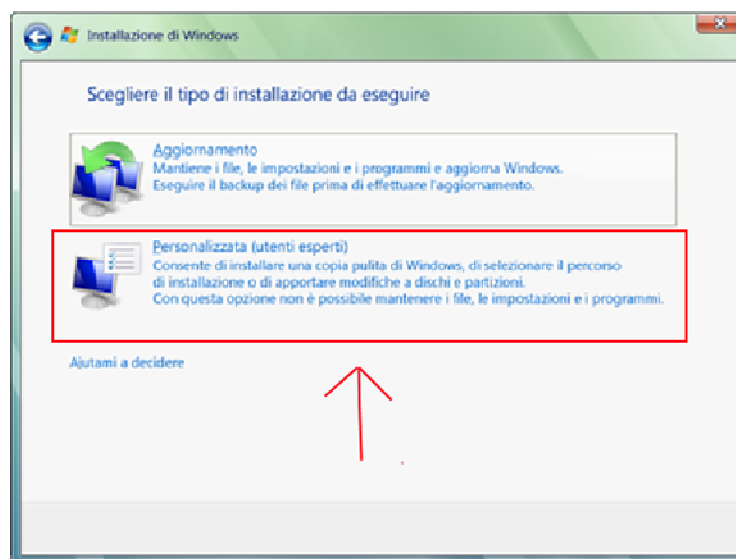


Foto 7

In questa schermata ci vengono mostrati il disco (o i dischi) installati sul pc e le eventuali relative partizioni. Nella foto (foto 8) vengono mostrate le partizioni di un pc che monta un solo disco rigido. La prima partizione si è creata in automatico perchè questo disco contiene già una copia di Windows, le altre due invece sono più grandi. e si può intuire subito che il sistema è stato installato in precedenza nella partizione 2 perchè nella partizione 3 troviamo scritto DATI ed è molto grande.

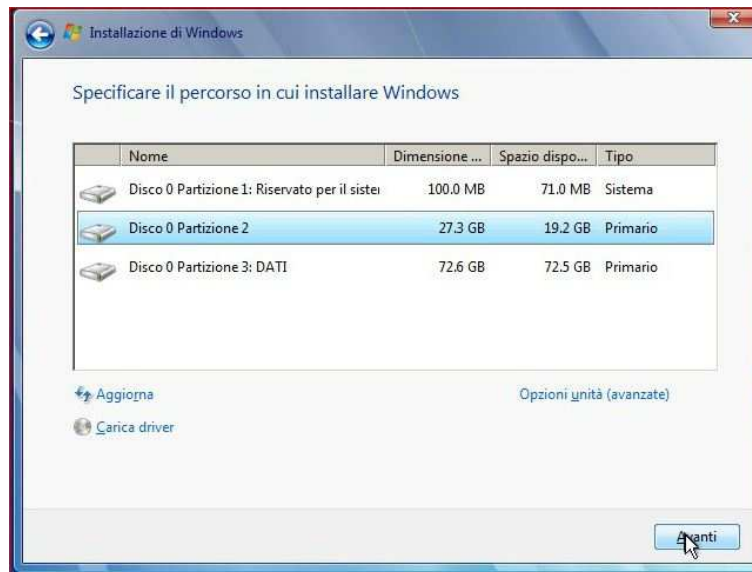


Foto 8

Per semplificarvi la vita se volete scoprire dove è il sistema vi basterà guardare le dimensioni delle partizioni e scegliere quella che vi sembra più logica. A questo punto evidenziate e cliccate su **Avanti**; se vi appare un messaggio (**foto 9**) dove chiede di spostare i file, vuol dire che la partizione contiene un sistema precedente. Visto che dobbiamo eseguire una installazione genuina e dobbiamo cancellare tutto clicchiamo su **Annulla**. Se il disco fosse stato vuoto, sarebbe bastato cliccare su **Avanti** per continuare con la nuova installazione.



Foto 9

Adesso clicchiamo sulla voce **opzioni unità (avanzate)** (**foto 10**).



Foto 10

Ora clickiamo sulla voce **Formatta**. Ovviamente tutte le altre partizioni non verranno cancellate. Da questa schermata è possibile eliminare delle partizioni e crearne di nuove. Se il pc monta più di un disco, da qui è possibile partizionarlo, basta evidenziarlo e scegliere di formattare o creare nuova partizione (**foto 11**).

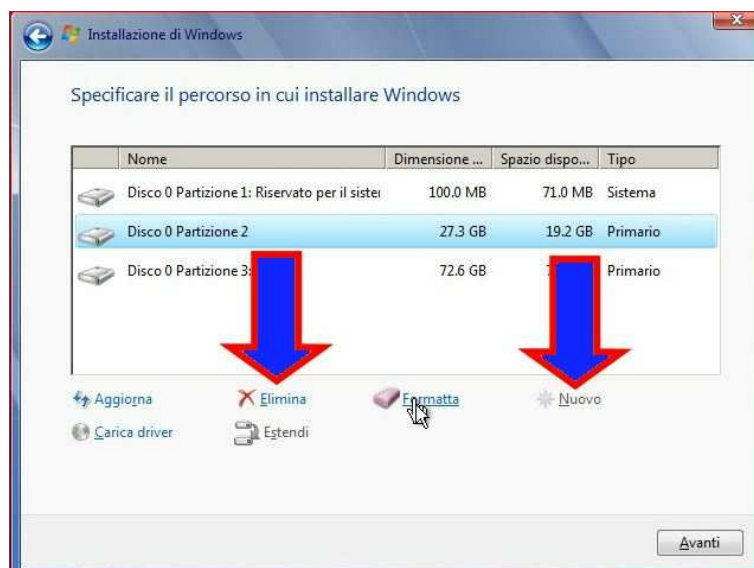


Foto 11

Quindi clickando su **Formatta** si aprirà una finestra di avviso che ci ricorda che tutti *i dati della partizione andranno persi*, clickiamo su **OK**. Attendiamo un pochino e non appena sarà attivo, clickiamo sul pulsante **Avanti**. Adesso partirà l'installazione. (**foto 12**)



Foto 12

Attendete l'installazione che può durare anche più di 20 minuti. Potete seguire l'avanzamento del processo dalla barra verde in basso, che quando si sarà riempita tutta apparirà un messaggio che ci dice che il pc sta per riavviarsi. *Non premete alcun tasto* quando riappare la schermata nera con il messaggio "premere un tasto", altrimenti bisognerà riavviare. Dopo vedrete il logo di Windows. Apparerà una finestra dove inserire il *nome utente* e il *nome pc*. Nella finestra successiva potete inserire una password e una frase di suggerimento se volete proteggere il pc ad ogni avvio. Potete anche lasciare i campi vuoti e proseguire, potete sempre impostare in secondo tempo la password. Adesso inserite il **seriale** di Windows che normalmente si trova sulla confezione del cd e proseguite. (**foto 13**)

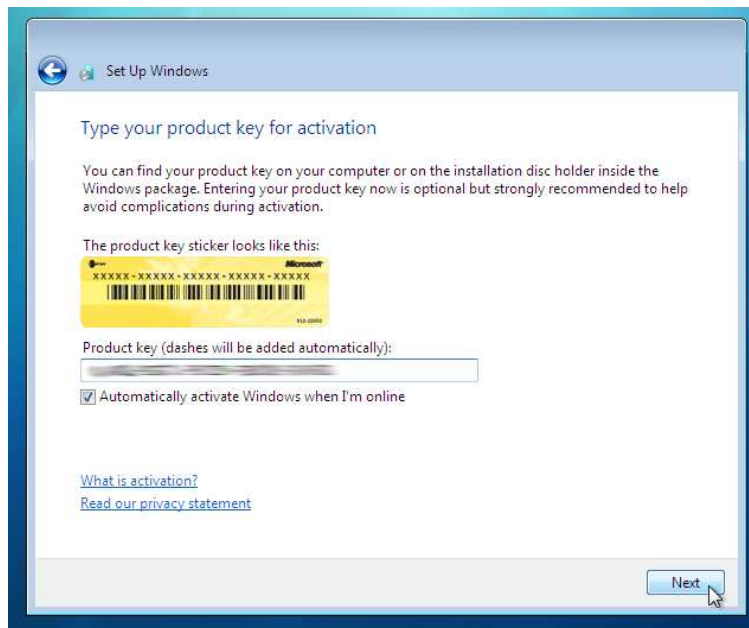


Foto 13

Scegliete se volete gli aggiornamenti automatici o se impostarli in un secondo momento. (foto 14)



Foto 14

Impostate data e ora e poi finalmente ecco il desktop di Windows 7. (foto 15)

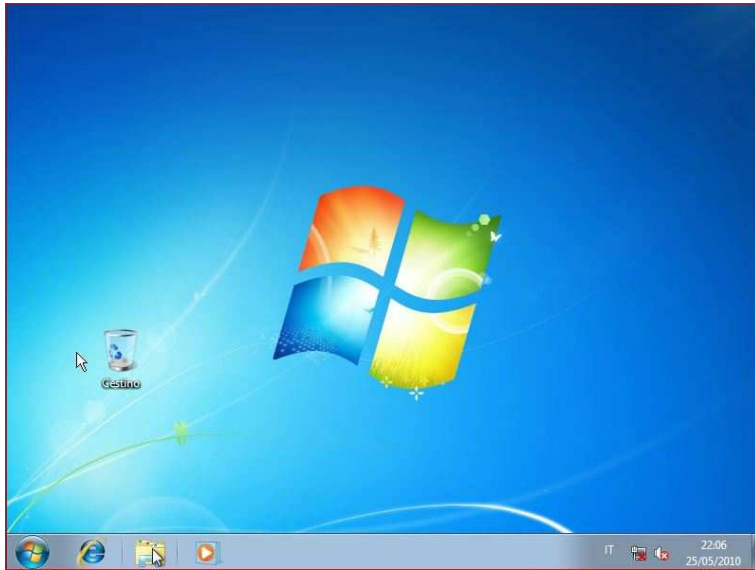


Foto 15

Adesso andate su menu **Start**, poi su **Computer** e vedrete la partizione **C:/** dove è installato il sistema e lo spazio disponibile e accanto la partizione dati che avevamo visto durante la fasi di formattazione. (foto 16)

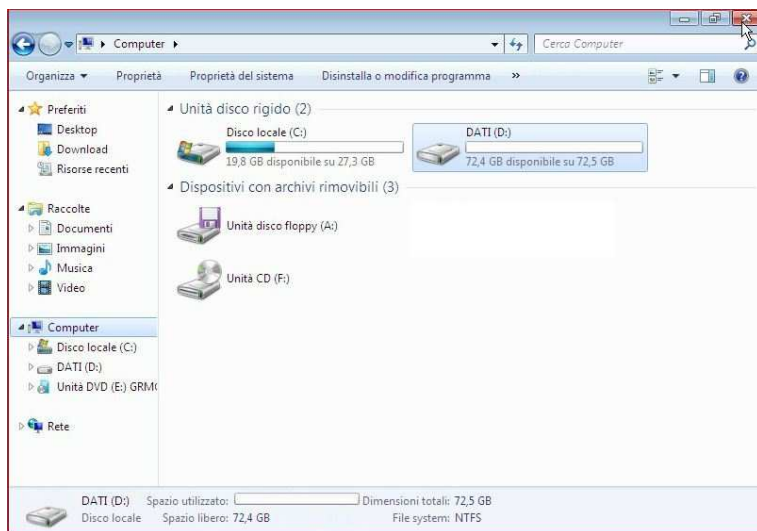


Foto 16

A questo punto l'installazione di Windows è ultimata.